

AK

PERUWELZ

SAMEDI

18/04/2026

DÈS 10H

JOURNÉE

PORTES

OUVERTES

ACTIVITÉS SPORTIVES

APÉRO DES ANCIENS

PROJETS PÉDAGOGIQUES

CHAPITEAU DES SECTIONS

RÉALISATIONS DES ÉLÈVES

EXPÉRIENCES EN LABOS

JEUX POUR LES ENFANTS

PETITE RESTAURATION

MÉGA PROJET 2026 : CONCIERGERIE

EXPOSITION SUR L'HISTOIRE DE NOTRE ÉCOLE

Apéro des anciens

Jeunes et moins jeunes Anciens de l'ARP, venez
toutes et tous échanger vos souvenirs autour
d'un bon verre.

RESTAURANT SCOLAIRE
11H - 12H30





PERUWELZ

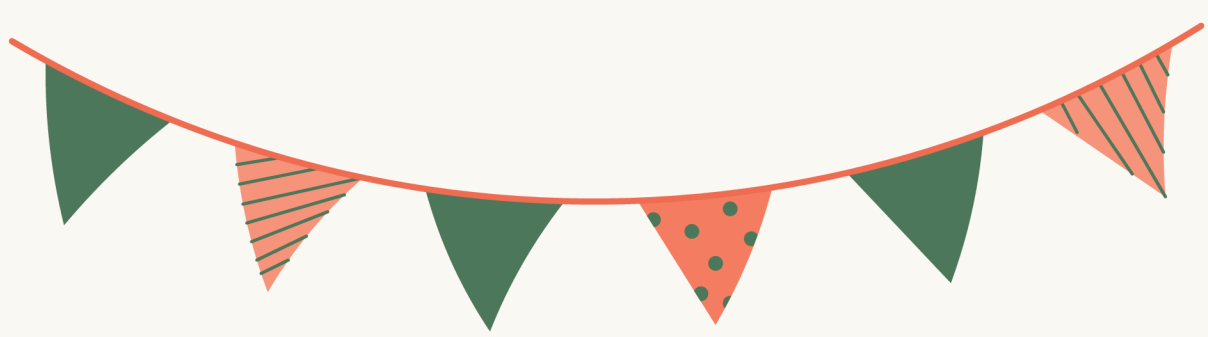
ATHENEE ROYAL

HALL

**Stand info
sur les grilles horaires**

**Inscriptions
10h à 16h**

**Présentation des grilles
et prises de rendez-vous
pour les inscriptions**



Petite Restauration

SOUS LE PRÉAU

Pains saucisses - frites - boissons



Pharmacie

CHAPITEAU



Préparation de crème pour les mains
Crème antiallergique - Gélules de vitamine C Spray à
l'eucalyptus - flacons antiseptiques

AGENT EN ACCUEIL ET TOURISME

Local 1

Dossiers de qualification

**Organisation des Entreprises
du Tourisme : Quiz**

PowerPoints "Citytrip"

Stage au LIFF de Mons

LES LATIN'ARTISTES
PRÉSENTENT

Les mythes du latin & des arts

ENTREZ DANS LA LÉGENDE
Local 11

Défis & jeux sur la
mythologie greco-romaine

Exposition des travaux
artistiques & sportifs

Jeux musicaux et
connaissances générales



**LES PROFS
D'EXPRESSION
ARTISTIQUE
PRÉSENTENT**



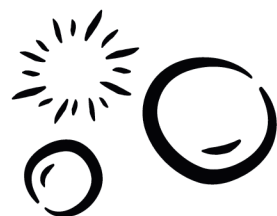
ATELIERS MARQUE-PAGE

**VIENS CRÉER TON MARQUE-
PAGE INSPIRÉ DE TON
MANGA PRÉFÉRÉ**

**NON-STOP
DE 10H30
À 16H00**



LOCAL 11



ATHÉNÉE ROYAL DE PÉRUWELZ

PORTES OUVERTES

SECTION AIDE FAMILIALE

Sous le chapiteau de la rue des Français



Parcours d'obstacles
avec tenue simulant le vieillissement



**Dégustation
de Finger Food**



**Prise de Tension
& de Glycémie**



**Animation sur la
Pyramide Alimentaire**

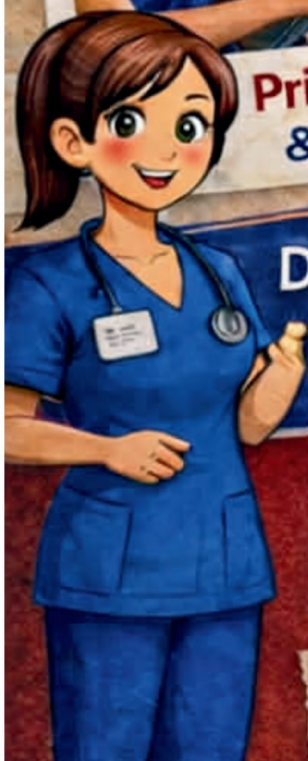
Découvrez la **Section Aide Familiale** !

Renseignements concernant l'ouverture en 2027
de la 7^e P Agent Médico-Social

SAMEDI 18 AVRIL

★ de 10 h à 18 h ★

Participe au Kahoot sur l'alimentation
et gagne une surprise



Sanitaire- Chauffage

The background of the entire page is a close-up photograph of a blue-painted wall. On the wall, there are several pieces of plumbing equipment. In the top right, there's a large red pipe with a blue elbow. Below it, a red four-way valve is mounted. To the right, a yellowish-tan gas boiler is visible. In the center-right, there's a circular pressure gauge with a white face and black markings. At the bottom, there are more red and grey pipes with elbows. The overall scene is industrial and technical.

Chapiteau

**De la 3e à la 6e,
circuit “découverte
du métier” : de la
découpe à la
soudure.**

**Démonstration de
dépannage de
brûleur et de
chaudière gaz.**

**Visite de la
conciergerie.**

Coiffure

Chapiteau

Démonstration
de notre savoir-faire

Construction gros-œuvre

Chapiteau

- Présentation des travaux des élèves
- Construction d'un mur : atelier pratique
- Rejointoyage de briques de façade
- Présentation et visites de la conciergerie

INFORMATIQUE

PC GAMING

ARMOIRE RÉSEAU

PRÉSENTATION DES TFE

CYBERSÉCURITÉ

DÉMONTAGE PC

MATÉRIEL

INFORMATIQUE

Chapiteau

Electricité

Chapiteau

Visites et photos de la conciergie

Démo du logiciel Trikker

Programmation d'un logo

Concours WorldSkills

Schémas différentiels

Nos sorties scolaires



Electricité **lectro-mécanique**

ELECTRO-MECANIQUE

- Toupie en aluminium (tour)
- Foreuse d'atelier
- Création d'un porte-clefs
- Exposition de pièces mécaniques

ÉLECTRICITÉ & DAO

- Démonstration de câblage
- Plans électriques (DAO)
- Schémas électriques
- Panneaux électriques didactiques

DESSIN & CONCEPTION

- Dessin technique sur ordinateur
- Exposition de plans DAO

TRAVAUX D'ÉLÈVES

- Projets de fin d'étude
- Réalisations techniques

SÉCURITÉ

- Sensibilisation à la sécurité en atelier

Chapiteau

GÉOGRAPHIE - DS

AU PROGRAMME

Dès 10H00 :

Petit QCM sur le maraîchage,
Présentation du projet : « réalisation d'un potager en agro-écologie » par les élèves de l'option géographie

A partir de 11H00 :

Visite de la serre gérée par les élèves de l'option de géographie au 65 rue de la Chassaudrie 7600 Péruwelz.

Panneaux explicatifs du début du projet jusqu'à ce jour

A 12H00 : présentation par deux élèves de 5^{ème} d'une planète

A partir de 14H00, venez poser vos questions à l'enseignante, déguster des pâtisseries et boire un verre.



HISTOIRE

COURS - OPTION

HISTOIRE & COURS
PHILOSOPHIQUES

PRÉSENTATION DES COURS

PARCOURS

« A LA DÉCOUVERTE DE
L'HISTOIRE DE L'ÉCOLE »

EXPOSITION

« L'HISTOIRE DE L'ATHÉNÉE »

LOCAL 4

Qui a assassiné la démocratie?

A toi de mener
l'enquête...

LOCAL 4



Jeu de réflexion,
d'anticipation
& de coopération

ÉDUCATION PHYSIQUE

Hall de sport



9h-12h30 : Tournoi de handfoot pour
les élèves du DI

10h-16h : Découverte de l'escalade
pour tous

13h-16h : Badminton, volley
tennis de table en self-service

Nos professeurs et les anciens élèves sont
là pour répondre à vos questions sur
notre option éducation physique

HALL

AR PERUWELZ
ATHENEE ROYAL

TESTE TON FUTUR MÉTIER !



 Quiz Rapide ?

 Défis Métiers 

 Mise en Situation 

Participe au
GRAND CONCOURS !

Tirage au sort après les portes ouvertes

Une surprise à gagner !



PORTES OUVERTES!

ATHÉNÉE ROYAL DE PÉRUWELZ



TOURNOI D'ÉCHECS



PARTIES DE
MONOPOLY



PARTIES DE
PETITS BAC



A B C D

DANS LA SALLE D'ÉTUDE
DE 10H30 À 12H30

Sur inscription auprès des éducateurs



SCAN ME

Viens défier les élèves de première année et soulever la coupe des champions

Début du challenge : N4

Petite restauration : N13 - N14



Tour de l'UE avant de s'envoler pour la Coupe du Monde!



LOCAL N3

CHIMIE tout en couleurs

Local 16

Connaître les produits
du quotidien à l'aide
des indicateurs colorés

Expériences
autour des changements de
couleurs des molécules

Sciences & Biologie

Local 7

Test du papier PH
L'ADN de la banane
Lampe à lave maison

Lait & coca
réaction chimique

Expériences
sonores



Local 7

JOURNÉES PORTES OUVERTES!

VIENS DÉCOUVRIR NOS ATELIERS
PRODUITS MÉNAGERS FAITS MAISON

SHAMPOING
SOLIDE

PRÉPARATION DES
**PRODUITS
MÉNAGERS**
faits maison

LIQUIDE
VAISSELLE

LESSIVE
LIQUIDE

TABLETTES
LAVE-VAISSELLE

ÉCOLOGIQUE · ÉCONOMIQUE · NATUREL

ON T'ATTEND!

ÉCO
RESPONSABLE



PHYSIQUE

Expériences sur les phénomènes physiques
Local 17 - de 10h à 15h00

Local N2

The background of the page is an abstract digital artwork. It features a light blue and white color palette. On the left side, there are dark blue, semi-transparent rectangular blocks that appear to be layered or stacked. Scattered across the right and center are various geometric shapes, including spheres of different sizes and colors (blue, orange, grey), and smaller cubes. Some of these shapes have a faceted, crystalline appearance. The overall composition is clean and modern, with a focus on geometric forms and a cool color scheme.

Salon surréaliste avec les créations des élèves
Exposition des travaux créatifs à partir d'une
lecture

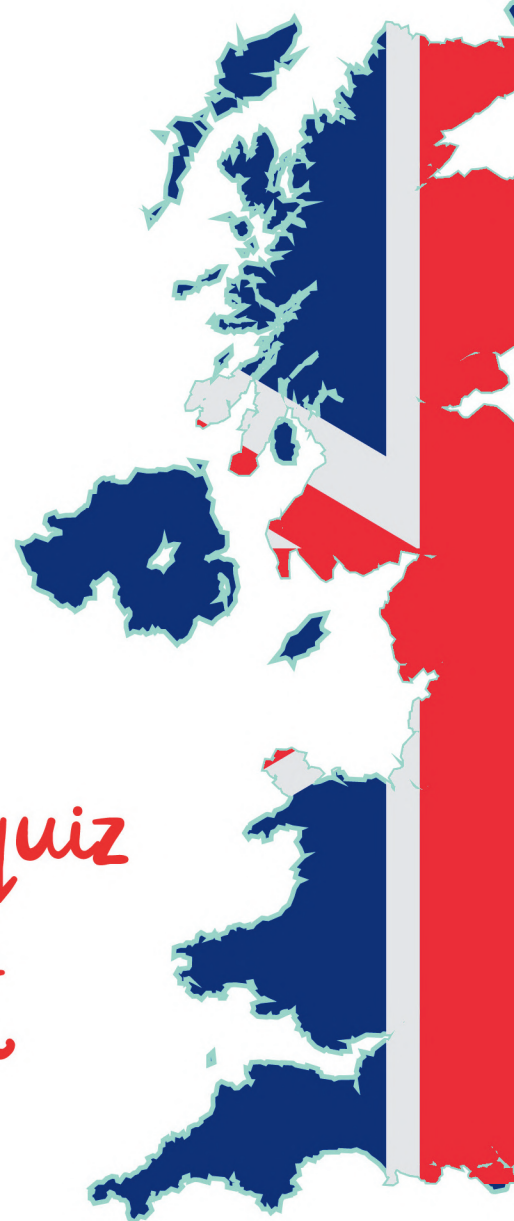
Exposition des travaux réalisés par les élèves
de 4^e littéraire



Langues Modernes

Local 12

*Découverte de desserts
et thés anglais*



Language and culture quiz
3GD and Mrs Parent

LANGUES DS

LOCAL 12

TRAVEL

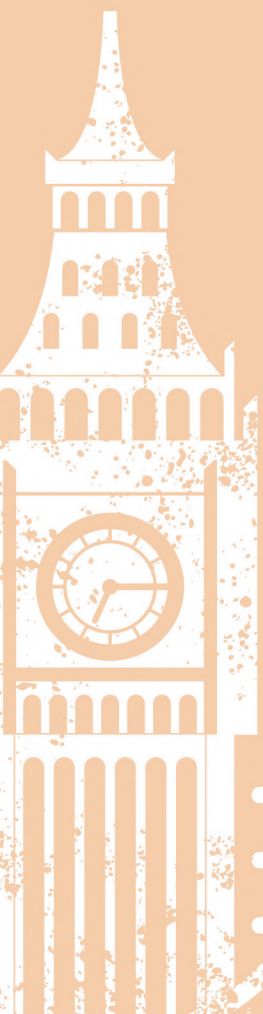


1234 ABCD

EXEMPLAIRES DES COURS

NOS VOYAGES À LONDRES ET À
AMSTERDAM

EXEMPLES LUDIQUES UTILISÉS EN
CLASSE. (ESCAPE GAMES,
RUNNING DICTATIONS, MEMORY,
BINGO,...)



Ça pétille d'idées au local 3 !

EXPOSITION

des travaux de 1re
année

et jeux



**ANIMATION DE 10H
à 14H**

Viens jouer aux jeux créés
par les élèves de 2^e année
!



EDUCATION PAR LA TECHNOLOGIE

Nos missions au sein
des écoles ordinaires

Outils adaptés aux élèves du
secondaire

Liens, coopération et
coordination avec
L'Athénée et la référente
AR



Pôles territoriaux

LOCAL N1

Ludothèque

**VIENS (RE)DÉCOUVRIR
DES JEUX ET T'AMUSER
SEUL OU ENTRE AMIS**



**LOCAL
13**

Rhétos

2025 - 2026



Stand avec des jeux en bois
Montages vidéo et photos des
activités
Expo des pulls et des toges

Local G